



70 10 12 00

Priser på standardbeton

Styrkeklasse	C8	C12	C16	C20	C25	C30	C30	C35	C35	*C40
Miljøpåvirkning	P	P	P	P	P	P	M	P	A	EA
Cloridklasse	0,40	0,40	0,40	0,40	0,40	0,40	0,20	0,40	0,20	0,20
Sætmål 40-120 Dmax 32 mm	1005,-	1035,-	1060,-	1100,-	1135,-	1170,-	1310,-	1220,-	1485,-	1540,-
Sætmål 130-160 Dmax 32 mm	1040,-	1070,-	1095,-	1135,-	1170,-	1205,-	1345,-	1255,-	1520,-	1575,-
Sætmål 170-220 Dmax 32 mm	1070,-	1100,-	1125,-	1165,-	1200,-	1235,-	1375,-	1285,-	1550,-	1605,-

Priser på flydebeton

Styrkeklasse	C25	C30	C35	*C40
Miljøpåvirkning	P	M	A	EA
Cloridklasse	0,40	0,20	0,20	0,10
D-max. 8 mm Perler	1275,-	1450,-	1625,-	1680,-
D-max. 16 mm Ærter	1235,-	1410,-	1585,-	1640,-

* Produkt findes ikke på alle fabrikker

Alle priser er ekskl. moms. Der tages forbehold for trykfejl og prisændringer.

Miljøpåvirkning/ Eksk. klasse	V/C-Max maks.	Styrke- klasse	Anvendelsesområde
Passiv miljø X0, XC1	-	8-35	Renselag Uarmerede konstruktioner Konstruktioner i indendørs miljø Jorddækkende fundamenter i normal sikkerhedsklasse
Moderat miljø XC2, XC3, XC4 XF1, XA1	0,55	30	Udvendige vægge, facader og søjler Fundamenter, delvist over terræn Altanbrystninger Installationskanaler Ingeniørgange Elevatorgrupper
Aggressiv miljø XS1, XS2, XD1 XF2, XF3, XA2	0,45	35	Udvendige dæk og P-dæk Altangange, plader og konsoller Støtemure Lyskasser Kanaler og gruber i grundvand Udvendige trapper Kældervægge, delvist over terræn Udvendige bjælker uden konstruktiv beskyttet overflade
Ekstra Aggressiv miljø XS3, XD2, XD3	0,40	40	Udvendige dæk og bjælker Svømmebade Brosøjler Marine konstruktioner

Priser på specialbeton *

Slidlagsbeton					Andre betontyper			
1:3	1:4	1:5	1:6	1:10	Puds/Perler skillerum	Påmuring af blokke 1:4	Puds og Perler 1:3	Puds og Perler 1:4
1230,-	1150,-	1100,-	1065,-	955,-	1135,-	1150,-	1175,-	1135,-
Jordfugtig Kantstensbeton					12 Mpa	16 Mpa	20 Mpa	25 Mpa
					1025,-	1065,-	1105,-	1145,-

* Produkterne er ikke omfattet af gældende standarder

Nettotillæg varer

Tillæg for sten i matr. klasse M	Kr. / m ³	60,00
Tillæg for sten i matr. klasse A	Kr. / m ³	120,00
Tillæg for sten D-maks 16 mm	Kr. / m ³	40,00
Tillæg for sten D-maks 08 mm	Kr. / m ³	80,00
Accelerator	Kr. / m ³	70,00
Retarder	Kr. / m ³	65,00
Vintertillæg fra d. 16. november til 15. marts (kan fraviges pga. vejrlig)	Kr. / m ³	25,00
Varm beton fra 16. november til 15. marts inkl. vintertillæg	Kr. / m ³	70,00
Miljøtillæg	Kr. / m ³	35,00

Nettotillæg aflæsning

Aflæsning med transportbånd < 4 m ³	Kr. / læs	400,00
Aflæsning med transportbånd > 4 m ³	Kr. / m ³	100,00
For hver påbegyndt m ³ læsset < 4 m ³	Kr. / m ³	300,00
Aftalt ekstra aflæsse- / ventetid på byggepladsen	Kr. / kvrt.	175,00
Ikke aftalt ekstra aflæsse- / ventetid på byggepladsen	Kr. / kvrt.	350,00

Fibre

Stålfibre	1 kg / m ³	50 mm	12,00
Durus EasyFinish polypropylene Gulv	1 kg / m ³	40 mm	75,00
Crackstop	300 gr / m ³		30,00
Crackstop	600 gr / m ³		55,00

Nettotillæg betonpumpe

28 m Pumi pumper

28 m Pumi, under 38 m ³ /opgave *	Kr./opgave	3800,00
28 m Pumi, over 38 m ³ /opgave *	Kr./m ³	100,00
Standby / ventetid på byggepladsen	Kr./kvt.	250,00
Brug af ekstra slanger	Kr./m	25,00

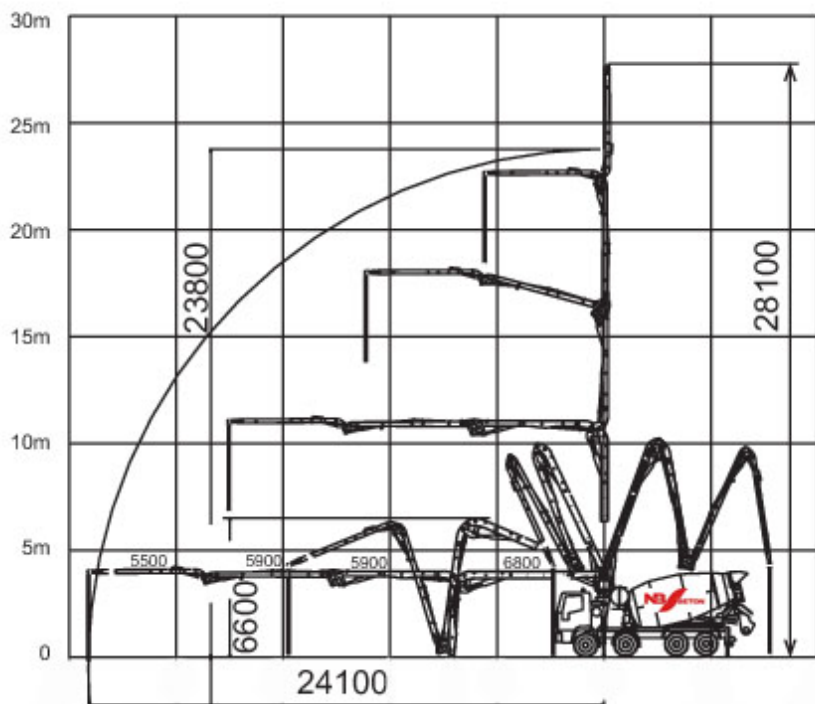
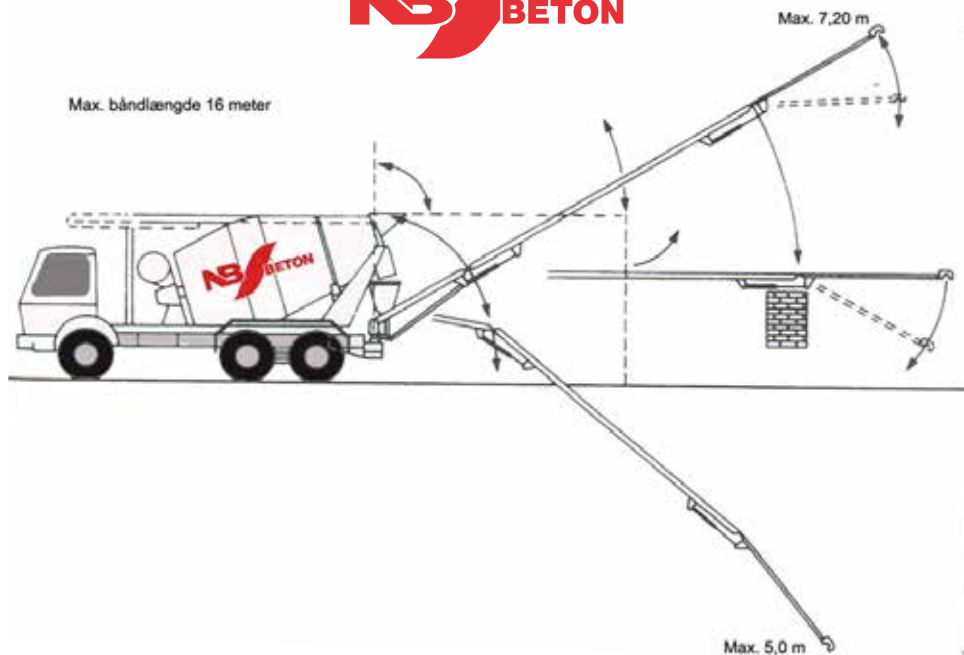
40 / 45 / 60 m betonpumper

40 m Pumpe *	Kr.	4500,00
Timepris på byggepladsen	Kr.	1200,00
Pris pr. udpumpet m ³	Kr./m ³	70,00
Brug af ekstra slanger	Kr./m	25,00
Afbestillingsgebyr:		
0 – 24 timer før leveringstidspunkt	Kr.	4500,00
24 – 48 timer før leveringstidspunkt	Kr.	3375,00

45 m Pumpe *	Kr.	4900,00
Timepris på byggepladsen	Kr.	1350,00
Pris pr. udpumpet m ³	Kr./m ³	80,00
Brug af ekstra slanger	Kr./m	25,00
Afbestillingsgebyr:		
0 – 24 timer før leveringstidspunkt	Kr.	4900,00
24 – 48 timer før leveringstidspunkt	Kr.	3675,00

60 m Pumpe*	Kr.	5900,00
Timepris på byggepladsen	Kr.	1650,00
Pris pr. udpumpet m ³	Kr./m ³	100,00
Brug af ekstra slanger	Kr./m	25,00
Afbestillingsgebyr:		
0 – 24 timer før leveringstidspunkt	Kr.	5900,00
24 – 48 timer før leveringstidspunkt	Kr.	4425,00

*Pumpepriser er inkl. kørsel, opstilling, nedtagning, miljøafgift, og rengøring



- PRISER/MÆNGDER**
 - Priserne gælder pr. m³ ekskl. moms samt de på leveringsdagen gældende miljø-/myndighedsafgifter, frit leveret på leveringsadressen inden for de i prislisen angivne fabrikkers normale markedsområde.
 - Priserne er baseret på levering af hele læs inden for de i prislisen anførte ekspeditions- og leveringstider. For levering uden for de nævnte tider samt for levering af mængder, der er mindre end de i prislisen specificerede, beregnes tillæg.
 - Betonens mængde, der er angivet på følgesedlen, repræsenterer det rumfang, betonen fylder med det tilstræbte luftindhold.
 - Vente- og aflæsningstid, der overstiger den i prislisen anførte maksimale vente- og aflæsningstid, vil blive beregnet efter gældende prislister.
 - NB Beton fakturerer alle leverancer efter den på leveringsdagen gældende prislister.
- BETALINGSBETINGELSER**

Hvor ikke andet er aftalt, er betaling for varen netto kontant.
- LEVERING**
 - Leverancen leveres og aflæses på brugsstedet eller så nært dette, som kørselsforholdene tillader. Såfremt køber anviser indkørsel over ikke kørefast grund, er alle eventuelle følgeskader for købers regning.
 - Leveringstidspunktet er, når leverancen er ankommet til leveringsadressen eller afhentet på fabrikken. Leveringstidspunkter er ca. tider +/- 30 min.
- ÆNDRINGER**
 - Såfremt leveringstidspunktet for en leverance/delleverance ønskes ændret af køber med frigørende virkning, skal meddelelse herom gives inden kl. 12.00 dagen for det aftalte leveringstidspunkt.
 - Såfremt leverancens kvantitet – såvel som kvalitet ønskes ændret af køber, skal dette ske skriftligt og i øvrigt i henhold til købelovens bestemmelser.
- MODTAGEKONTROL**

Inden aflæsningen skal køber kontrollere følgesedlens angivelser samt under aflæsningen foretage visuel kontrol for at sikre sig, at leverancen er i overensstemmelse med bestillingen. Køber eller dennes repræsentant skal på følgesedlen kvittere dels for leverancens modtagelse, dels for at der er overensstemmelse med følgesedlens specifikationer og de for leverancen af køber krævede specifikationer.
- BETONKONTROL**
 - NB Betons fabrikker er tilsluttet et anerkendt certificeringsorgan som medvirker til at sikre, at leverancerne er i overensstemmelse med gældende normer og forskrifter.
 - NB Betons kvalitetsstyringssystem er produktcertificeret i henhold til DS/EN 206 DK NA, hvilket sikrer, at betonkvalitet og kvalitetskontrol dokumenteres i henhold til gældende normer og forskrifter.
 - Enkeltresultater samt den statistiske behandling af resultaterne fra den interne kvalitetskontrol er efter skriftlig aftale tilgængelig for køber.
 - Er der ikke truffet anden skriftlig aftale, er NB Betons interne kvalitetskontrol dokumentationsgrundlag.
 - NB Beton garanterer, at den leverede beton på leveringstidspunktet, som minimum svarer, til de på følgesedlen anførte specifikationer.
- PRODUKTANVENDELIGHED OG EFTERBEHANDLING**
 - NB Beton er uden ansvar, såfremt der er rekvireret en til formålet eller en efter udstøbningsforholdene uegnet betonleverance.
 - NB Beton hæfter ikke for kvalitetsforringelse opstået på grund af for tidlig udtørring, mangelfuld komprimering, afdækning eller efterbehandling. NB Beton er uden ansvar for farveforskel eller andre forhold, der skyldes specifikationsændringer, herunder ændringer i NB Betons materialeleverandørers specifikationer i løbende leverance.
 - NB Betons ansvar bortfalder, såfremt køber foranlediger tilsætning af enhver art til betonen.
- MANGELANSVAR**
 - Leverancen leveres med 5 års leverandøransvar for mangler i overensstemmelse med reglerne i AB 92, § 10, stk. 4.
 - Hvor køber er bygherre, og selv udfører arbejdet, regnes 5-års fristen fra leveringstidspunktet
 - Såfremt en bygherre kan godtgøre, at et krav vedrørende mangler kun med stor vanskelighed kan gennemføres mod køber, kan kravet gøres gældende direkte mod NB Beton.
- PRODUKTANSVAR**
 - NB Beton er ansvarlig for skader, såfremt det kan bevises, at skaden skyldes en defekt ved leverancen.
 - NB Beton har tegnet produktansvarsforsikring.
 - Såfremt NB Beton måtte blive pålagt et produktansvar over for trediemand, er køber forpligtet til at frholde NB Beton for den del af et erstatningskrav, der overstiger 10 mio. I tilfælde af retssag er køber forpligtet til at lade sig sagsøge ved samme domstol, som behandler kravet mod NB Beton.
- BEGRÆNSNING AF ANSVAR**

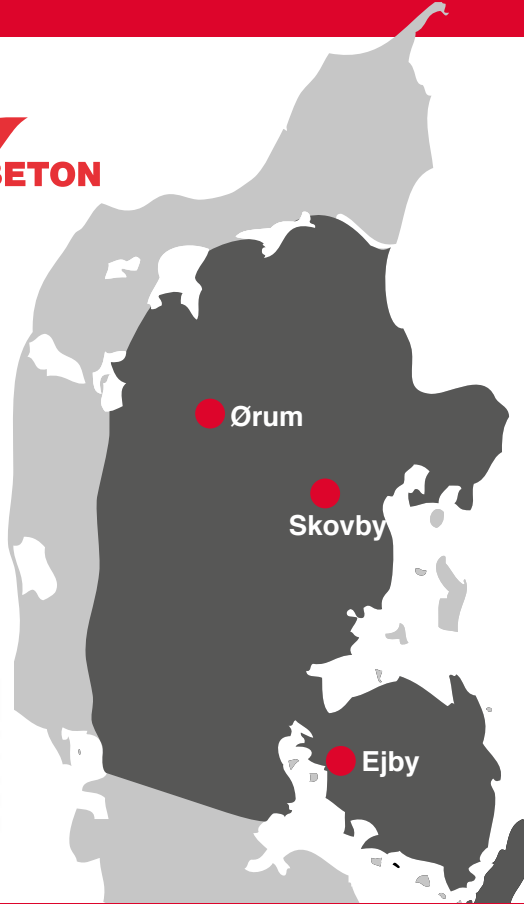
I tilfælde af erstatningsansvar for defekt leverance – herunder produktansvar – omfatter NB Betons ansvar ikke driftstab, tidstab, avancetab eller andet direkte tab. I tilfælde af erstatningsansvar for forsinkelse maksimeres NB Betons erstatningsansvar til prisen for den forsinkede leverance.

Ansaret omfatter i øvrigt ikke driftstab, avancetab eller andet indirekte tab. Ved evt. driftstop, maskinskade eller andet havari på betonpumper, påtager NB Beton sig intet ansvar, og der ydes ingen erstatning.
- REKLAMATION**

Eventuel reklamation skal ske skriftligt og straks efter, at køber er eller burde være blevet opmærksom på forholdet med angivelse af reklamationens art og omfang. I modsat fald har køber fortabt sin ret til senere at påberåbe sig denne.
- ANSVARSFRIHED (FORCE MAJEURE)**

NB Beton er uden ansvar for forsinkelser, som skyldes forhold, der er omtalt i AB 92 § 24.
- TVISTER**

Eventuelle tvister behandles ved Voldgiftsretten for Bygge- og anlægsvirksomhed.



QR Prislise



QR web adr.



Kontakt

NB Beton
Hjaltevej 5
8464 Skovby
Tlf.: 70 10 12 00
Vælg 1

NB Beton ApS
Industribuen 5
5592 Ejby
Tlf.: 70 10 12 00
Vælg 2

NB Beton ApS
Tjelevej 5
8830 Ørum
Tlf.: 70 10 12 00
Vælg 3

NB Beton
Hjaltevej 5
8464 Skovby
Tlf.: 70 10 12 00
Vælg 4
Administration

Bestilling- og leveringstider

Mandag - Torsdag	7.00-16.00
Fredag	7.00-14.00
<i>Afbestilling af beton uden for normale åbningstider</i>	<i>2486 7200</i>

Ved levering udenfor ovennævnte tider beregnes overtid
Levering på lørdage, søn og helligdage efter tilbud

Åbningstider:	Mandag - Torsdag	7.00-16.00
	Fredag	7.00-14.00

www.nb-beton.dk • nb-beton@nb-beton.dk